

UNSERE AUFTRAGGEBER KOMMEN AUS VERSCHIEDENEN BEREICHEN:

- Denkmalgeschützte Gebäude
- Industrieanlagen
- Öffentliche Einrichtungen,
wie Bahnhöfe, Parkhäuser
und städtische Immobilien
- Kaufhäuser / Einkaufszentren
- Kliniken / Pflegeheime
- Kirchen
- Brücken
- Sportanlagen und Stadien
- Silos und Landwirtschafts-
betriebe
- Kraftwerke
- Flughäfen
- Wasserwerke
- Schiffshebewerke
- Private Immobilien
- Wohnungsbau-
gesellschaften



Durch unsere **fachliche Beratung vor Ort** planen wir für den Auftraggeber ein **individuelles Konzept**,

das die baulichen Voraussetzungen der Immobilie berücksichtigt und eine Lösung anbietet, die die Vergrämung von Tauben, Möwen und anderen größeren Vögeln garantiert.

Dabei halten wir im Fokus, wie und wo das Taubenabwehrsystem montiert werden soll, um bestmöglich zu funktionieren. Gleichzeitig werden die Bausubstanz sowie der optische Eindruck nicht geschädigt. Gibt es eventuell Schwachstellen in der vorherigen Systemplanung, die vor Ort Flexibilität verlangt und angepasst werden sollte, damit der geschützte Bereich taubenfrei bleibt? Welche Gerätschaften oder Genehmigungen werden benötigt?

Dies alles klären wir innerhalb unserer Beratung.

Auch bieten wir für die **Selbstmontage**

(z.B. für Dachdeckerbetriebe) das Material zur Durchführung eigener Taubenabwehr an.

Referenzen



Schiffshebewerk
Niederfinow

Taubenabweiser aus Edelstahl,
sowie Polycarbonat, Spanndraht-
systeme für Dachrinnen, Firste



Universität Leipzig

Spanndrahtsystem
Sonderanfertigungen



Deutscher
Bundestag Berlin

Verbaute Taubenabwehr-
systeme: Elektrosysteme

Über <https://www.flipsnack.com/rubinTaubenabweiser/referenzen-rubin-taubenabweiser-gmbh-2021.html>
kann unsere Referenzliste abgerufen werden.



rubin Taubenabweiser GmbH
An der Kirche 6 | 41334 Nettetal

Tel.: 0 21 53 / 73 71 - 0
Fax: 0 21 53 / 73 71 - 73
Mail: info@rubin-taubenabweiser.de



WWW.RUBIN-TAUBENABWEISER.DE

● MASSNAHMEN FÜR TAUBENABWEHR UND VOGELINFLUGSCHUTZ



SEIT ÜBER
20 JAHREN





Wir über uns

rubin Taubenabweiser GmbH (Nettetal) ist ein seit über 20 Jahren bestehendes Unternehmen, welches als Fachbetrieb diverse Taubenabwehrsysteme und Vogeleinflugschutzmaßnahmen anbietet.

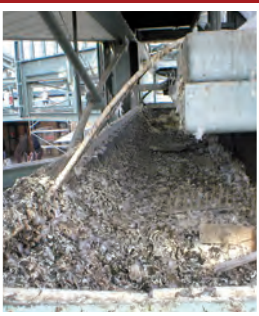
Dabei verwenden wir Produkte aus unserer eigenen Produktion und können daher nicht nur eine fachmännische Montage, sondern auch in der Praxis bewährte, eigene Produkte anbieten.

Die BG Bau

weist darauf hin,

dass der Umgang mit Vogelkot toxische und infektiöse Wirkung auf den Menschen haben kann. Unternehmer sind daher

- verpflichtet, hier Sorge zu tragen und Abhilfe zu schaffen.



SO UNTERSCHIEDLICH DIE ÖRTLICHEN UND RÄUMLICHEN GEGEBENHEITEN, SO UNTERSCHIEDLICH SIND AUCH DIE VERSCHIEDENEN SYSTEME ZUR TAUBENABWEHR, DIE DABEI ZUM EINSATZ KOMMEN:



Abwehrspikes

Unsere hauseigenen, vollständig in Deutschland hergestellten, 1- bis 4-reihigen **Taubenabwehrspikes** bestehen aus widerstandsfähigen Polycarbonatleisten, kombiniert mit flexiblen Edelstahldrähten.

Sie sind so gut wie überall zu montieren. Wo eine Taube landet, kann auch ein Spike montiert werden, ganz egal ob geklebt oder geschraubt. Die Spikes werden vorzugsweise auf Fensterbänken oder in kleinen Öffnungen eingesetzt.



Vernetzung

Vernetzungen zur Taubenabwehr erfolgt idealerweise an großen, offenen Stellen.

Innenhöfe, Balkone oder auch ganze Hausfassaden werden so bestmöglich vor Tauben und anderen Vögeln geschützt. Von wenigen bis hin zu mehreren tausend Quadratmetern ist das Vernetzungssystem in jeglicher Größe einsetz- und montierbar.

Eine professionelle Wartung deckt sämtliche funktionsrelevanten Bereiche ab.

Zuerst wird eine visuelle Prüfung vor Ort durchgeführt. Dabei wird das gesamte Taubenabwehrsystem bei einer sorgfältigen Begehung überprüft. Kleinstreparaturen werden möglichst sofort durchgeführt. Für größere Instandsetzungsmaßnahmen erstellen wir ein individuelles Angebot.

Das **Spanndrahtsystem** ist vielseitig einsetzbar.

Mittels unserer Standard-Trägerelemente ist es auf allen ebenen Flächen, wie Fensterbänken oder Attiken montierbar. Durch unsere speziellen Trägerelemente ist ein Einsatz auch auf Dachrinnen, Dachfirsten, Dachflächen, Blitzableitern, Rohren und T-Trägern sehr wirkungsvoll. Unter leichter Spannung montierte Drähte verhindern auf all diesen Flächen das Landen der Vögel und halten so Ihr Gebäude taubenfrei.

Spanndraht



System-Kombinationen möglich – hier Spanndraht mit schräger Vernetzung.

Das **Elektrosystem** wird bestenfalls auf geraden, ebenen Flächen, wie einer Attika, Fensterbank oder Dachfläche, montiert.

Die Länge kann zwischen wenigen hundert Metern, aber auch mehr, angepasst werden und ist somit für eine Vielzahl von Einsatzgebieten zu verwenden. Auch die Montage über mehrere Etagen ist problemlos möglich.

Elektrosystem

