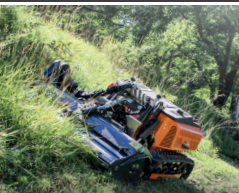


Durchstarten 2023 – mit ENERGREEN: **SICHER – ROBUST – EFFIZIENT – LEISTUNGSSTARK** = Die passende Lösung für Ihre Anforderungen



RoboMINI 23 PS

Der neue
Star in der
Kompaktklasse



RoboEVO 40 PS

Zuverlässiger Bestseller
mit Technik auf neuestem
Stand – jetzt optional mit
ausfahrbarem Fahrwerk



RoboMIDI 60 PS

Das Mehr an Leistung
bei kompakten Maßen
und beeindruckendem
Leistungsgewicht.



ILF KOMMUNAL

Multitalent mit
Gerätwechselsystem
und bester Rundumsicht



ILF ALPHA

Der Maßstab
für Leistung, Komfort
und Sicherheit

ENERGREEN bietet die weltweit umfassendste Produktfamilie von
funkferngesteuerten Geräteträgern mit 7 Modellen von 23 PS bis 100 PS
sowie die einzigartige ILF Baureihe der selbstfahrenden
Teleskop-Ausleger von 7m bis 17m Reichweite.

ENERGREEN – Ein Pionier Pionier und Marktführer im Bereich
ferngesteuerter Geräteträger und selbstfahrender Arbeitsmaschinen
in der Grünpflege. Über 20 Jahre Erfahrung in Entwicklung
und Produktion anspruchsvoller technischer Lösungen



ENERGREEN®

Die Technik für die Profis in der Grünpflege

www.energreengermany.de · info@energreengermany.de

WIR SIND ENERGREEN